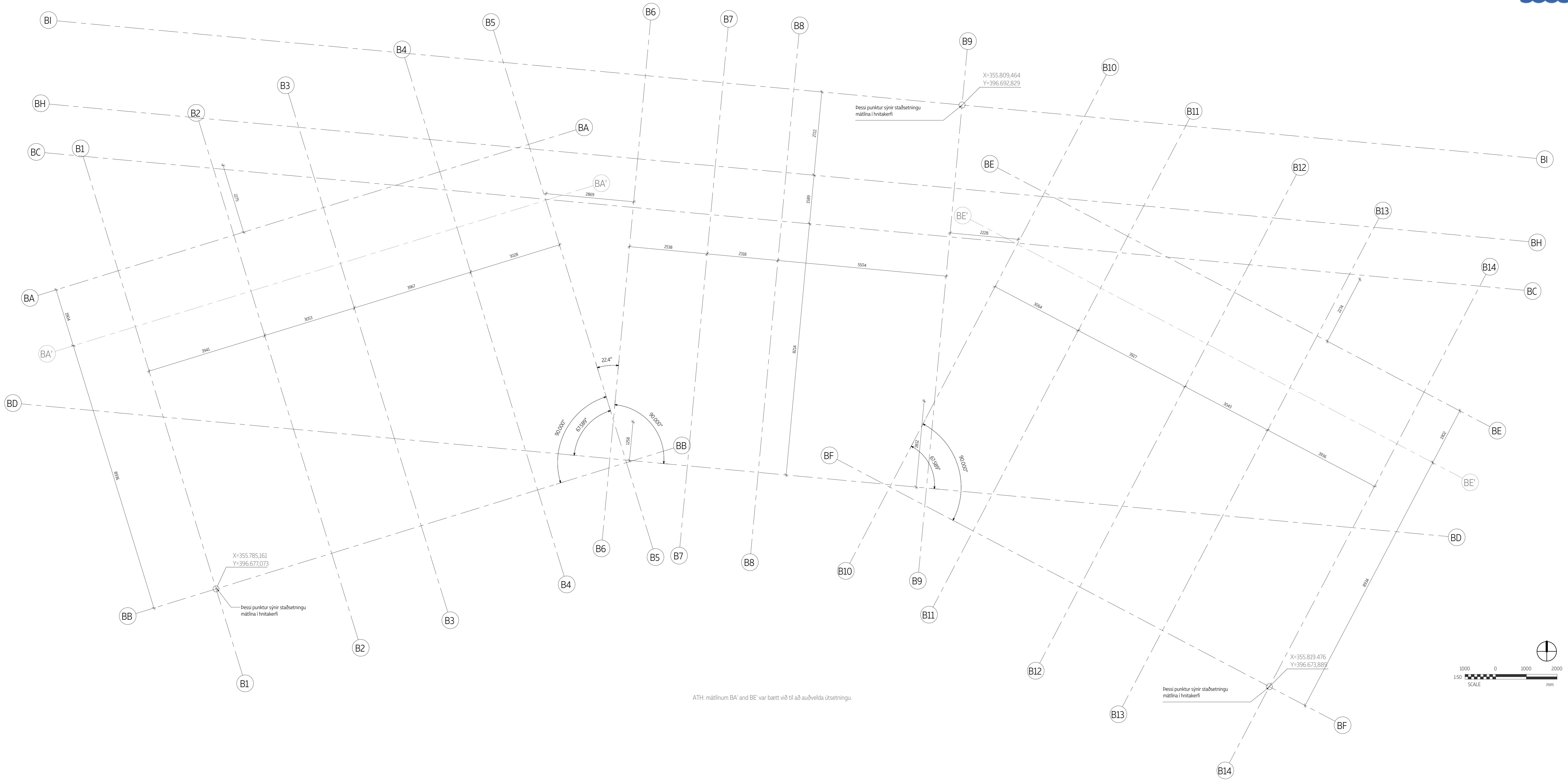
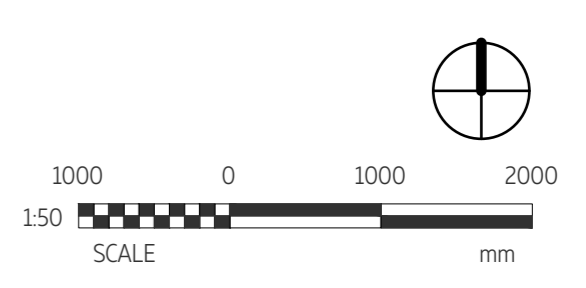


ATH
- Dæi skila ó frá beari teikningu
- Hættu millinum; gá skilnar næstum
- Þessa teikningu skal lesa saman með öðrum viðbættum teikningum og forskotum viðgálfra
- Máttlinur skulu samræmdir við allar teikningar
- A þessum teikningum eru lagðar til sínir á byggingustaða

Altrekar skýringar:
- 400 kV og 220 kV spenningsleiðir eru samræmdar með 1:2000 máttlinu
- 150 kV og spenningsleiðir eru samræmdar með 1:5000 máttlinu
- 100 kV og spenningsleiðir eru samræmdar með 1:10000 máttlinu
- Þessi teikning sýnir stafræna mynd af byggingarfulltrúinum og byggingsstaðnum.
- Þessi teikning sýnir stafræna mynd af byggingarfulltrúinum og byggingsstaðnum.
- Þessi teikning sýnir stafræna mynd af byggingarfulltrúinum og byggingsstaðnum.

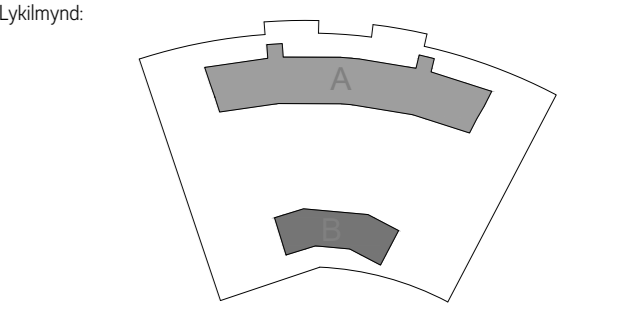


ATH: máttlinur BA' og BE' var bætt við til að auðveldu útséttingu.



Utgáfa	Dagur	Uppgá 1	ACETA
1	04.06.2024	Lýsing	SarbjWt

Hringhamar 8, Hafnarfjörður



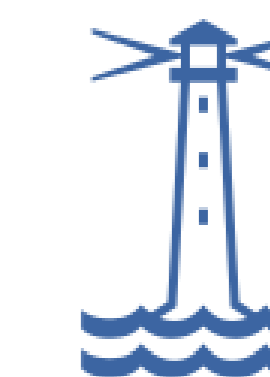
Verkkaup:
Skoffund ehf.
Anna 2
208 Reykjavík

Aktafél:
Tark arkitektúr
Háttun 20
Reykjavík
10144
www.tark.is

Viðfarir á hönnun þess:
AVM - Arkitektúr-Vörðslu-Hönnun
Ríkissvæði - Hönnun - GÖ Almannagöngu
avm@avm.is - www.avm.is
Artur Örn Byrgjónsson
Verkhamar 8 - 10144 - 10144 - 7999
Byggingarfulltrúi

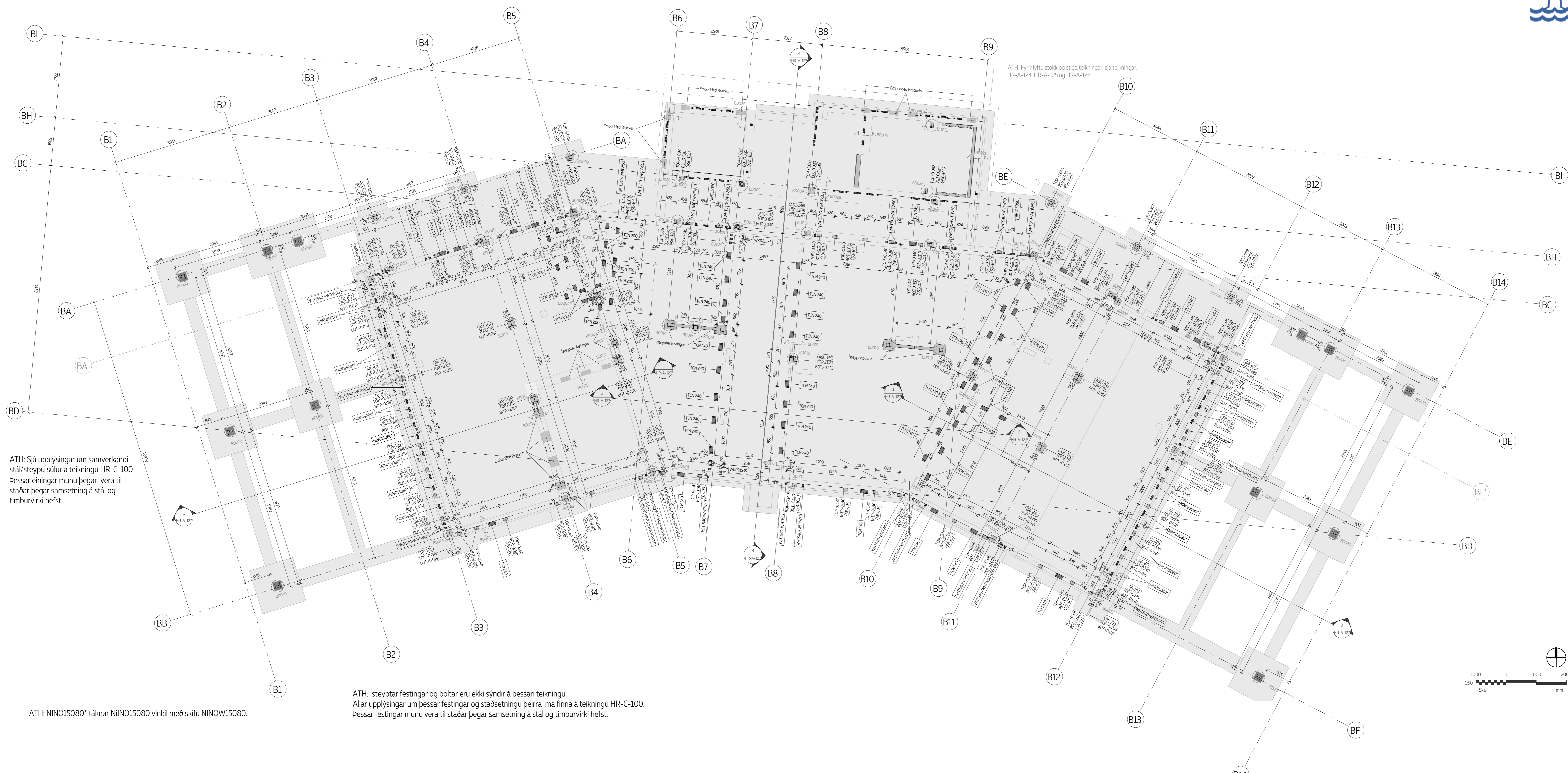
Hönnunarbúnaður:
Aacos
177, Kravonda Street
10000 Belgrade
Serbia, Europe
www.aacos.rs

Tiltekt teikningar: Máttlinur
Númer teikningar: HfA-102
Hönnuðir: Eng. Dávid Malmgren
Eng. Jarle Malmgren
Eng. Mikka Rostyć
Utgáfa: 1 | Blaðsíða: 40 | Skala: 1:50 | Dagur: 04.06.2024



ATH
 - Dæi skilið af frá boðun teikningu
 - Hafi einu viðbæturum, sá skilið teikningu
 - Þessa teikningu skal lesa saman með öðrum viðbætur teikningum og forsendum viðgáfu
 - Meðfarir skulu samræmdar við allar teikningar
 - Á þessum teikningum eru álagðar sínar ábyrgðastakka

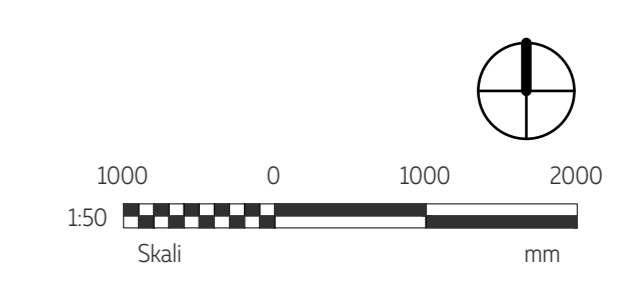
Almenningar skýringar:
 - 400 kílótor eru í staðbundnu hvarfverki þar sem $Q_{Ed} > 0,000$ þyngd
 - $Q_{Ed} > 0,000$ í hvarfverki loftsluflutafestingar
 - 100% af teikningum á viðbæturum er að tryggja um efnis og reikna líta á fyrri hvarfverki.
 - Fyrir timbur einingar skulu topp- og botn líklar, eftas og reikna punkt einingarnar.
 - Fyrir stál stál einingar skulu topp- og botn líklar, eftas og reikna punkt einingarnar.
 - Fyrir stálbarna grúppur (ASC- element) skulu topp- og botn líklar, eftas og reikna punkt á viðbæturum.
 - Fyrir stálbarna grúppur (ASC- element) skulu topp- og botn líklar, eftas og reikna punkt á viðbæturum.
 - Fyrir stál gasöskur skulu topp líklar eftas punkt á bita sam tengi er við og botn líklar skulu reikna punkt í samhengi.
 - Fyrir stál festingar (BE- element) skulu topp and botn líklar, eftas og reikna punkt á viðbæturum.
 - Samræmi og gæði skulu fylga normum/námi eininganna, nema annað sé tekið fram á teikningum



ATH: Sjá upplýsingar um samverkandi stál/steypu sulur á teikningu HR-C-100
 Þessar einingar munu þegar vera til staðar þegar samsetning á stál og timburvirki hefst.

ATH: Ísteyptar festingar og boltar eru ekki sýndir á þessari teikningu.
 Allar upplýsingar um þessar festingar og staðsetningu þeirra má finna á teikningu HR-C-100.
 Þessar festingar munu vera til staðar þegar samsetning á stál og timburvirki hefst.

ATH: NINO15080* tákna NiNO15080 vinkil með skifu NiNO15080.

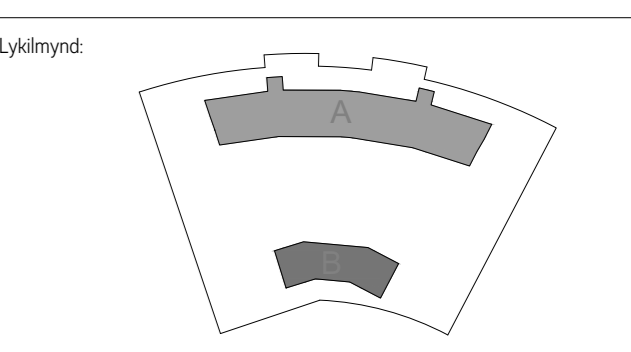


Festing	Magn [stk]	Magn [stk]-10% aukalega
NINO15080	3	3
WHT540	53	58
WHTW50L	53	58
TCN200	18	20
TCN240	74	81
VKR21535	7	8

Burðareining	Magn [psc]	B [mm]	H [mm]	L [mm]	Dyngd [t]	Botn köli [m]	Topp köli [m]
BR-101	6	200	280	200	0.012	0.015	0.295
BR-102	1	200	280	200	0.012	0.015	0.295
BR-103	1	200	280	200	0.012	0.015	0.295
BR-106	4	200	280	200	0.012	0.015	0.295
SB-103	62	1150X100X10	150		0.003	-0.010	0.140

Utgáfa	Dagur	Lýsing	Sambærni
1	04.06.2024	Utgáfa 1	ACEIRA

Hringhamar 8, Hafnarfirði



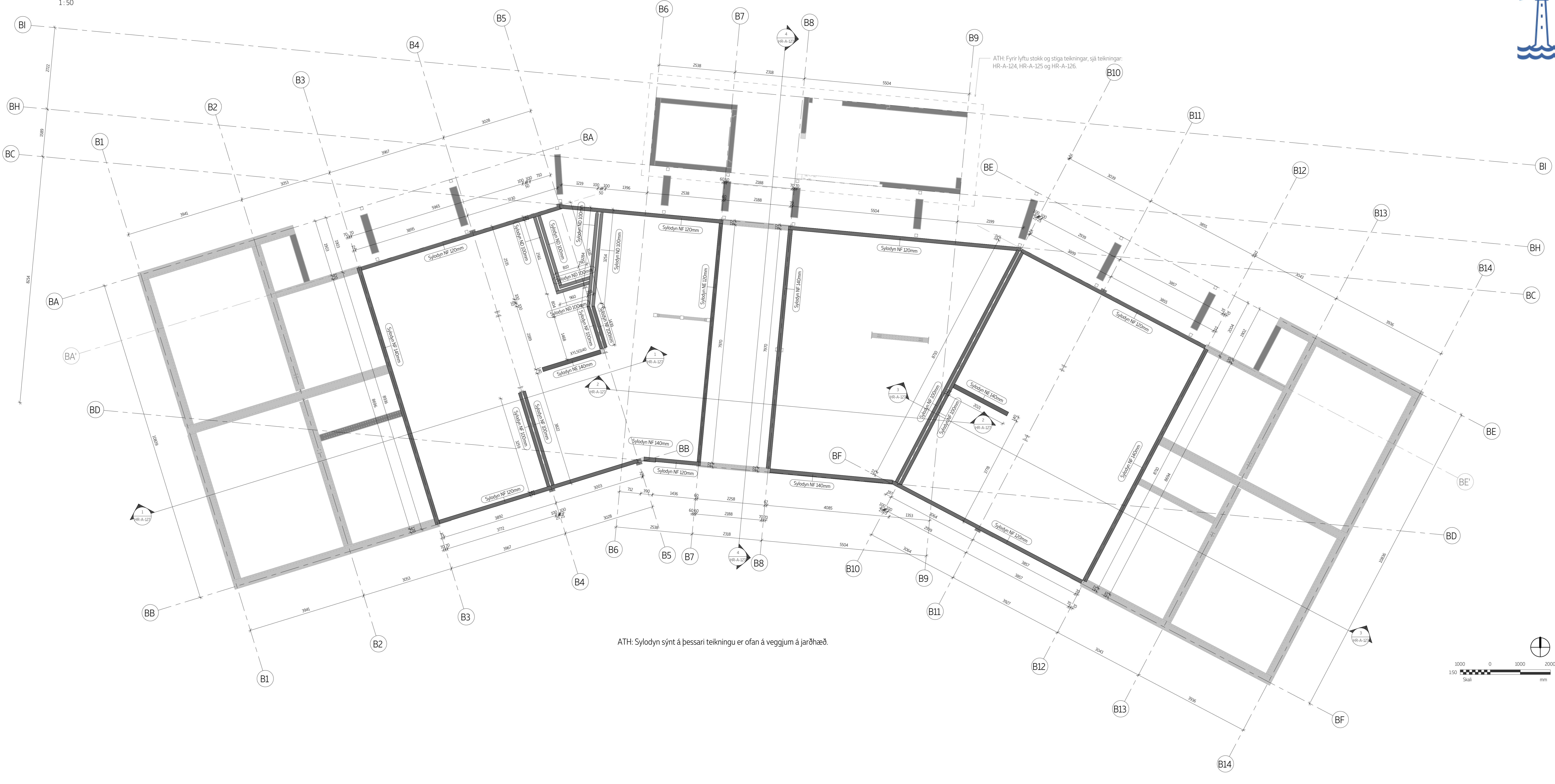
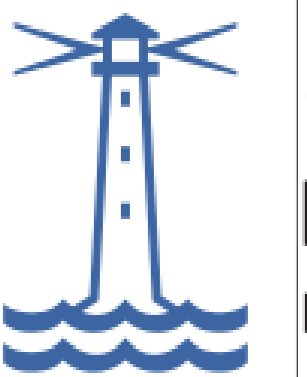
Verkefni:
Stærfrétt ehf.
 Arna 1
 208 Reykjavík

Arkitekt:
Tark Arkitektar
 Haglin 25
 Reykjavík
 101KAV
 www.tark.is

Viðskipta- og reikningur:
AVM - Arkitekt-Virkni-Önnur
 Kópavogur - Háveggi 62
 ahl@avl.is - www.avl.is
 Arion Örn Byggingur
 verkisdegi-14-20229-799
 Burðareikningur

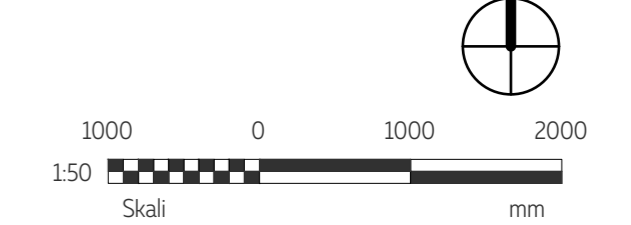
Stærfrétt ehf.
 1. hæð - Festingar
 Bygging 8

Númer teikningar: HR-A-103
 Höfundur: Eng. Dóra Magnúsdóttir
 Eng. Jarle Magnúsdóttir
 Eng. Mikla Rósdóttir
 Útgáfa 1 | Blaðsíða 40 | Skali 150 | Dagur 31.05.2024



ATH: Fyrir lyftu stöð og stíga teikningar, sjá teikningar: HR-A-124, HR-A-125 og HR-A-126.

ATH: Sýlodyn sýnt á þessari teikningu er ofan á veggjum á jarðhæð.

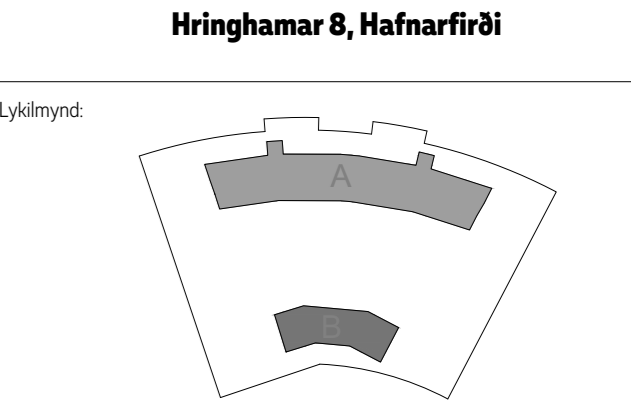


Borði	Magn [m]	Magn [m] -10% aukalega
XYL35100	7	8
XYL50120	8	9
XYL50140	4	4
XYL70100	27	30
XYL70120	27	30
XYL70140	26	28
XYL80120	16	17
XYL80140	4	5

- ATH:
- Dæla skála og frá þessari teikningu.
 - Hafi eru millirými, skil skilað risturum.
 - Þessa teikningu skal lesa saman með öðrum viðbættum teikningum og forskriftum viðskipta.
 - Málfrói skulu samræmdir við öðrar teikningar.
 - Á þessum teikningum eru álagðar ástærir frá Byggingarfulltrúi.

- Almenningur skýringar:
- 400 klóstr er frá þessari teikningu fyrir samræmi.
 - 100 klóstr er frá þessari teikningu fyrir samræmi.
 - 50 klóstr er frá þessari teikningu fyrir samræmi.
 - 10 klóstr er frá þessari teikningu fyrir samræmi.
 - 5 klóstr er frá þessari teikningu fyrir samræmi.
 - 2 klóstr er frá þessari teikningu fyrir samræmi.
 - 1 klóstr er frá þessari teikningu fyrir samræmi.
 - 0,5 klóstr er frá þessari teikningu fyrir samræmi.

Revisjón	Dagur	Skýringun	Samþykkt	Samþykkt
2	12.07.2024	Revisjón 2	ACETRA	ACETRA
1	04.06.2024	Revisjón 1	ACETRA	ACETRA



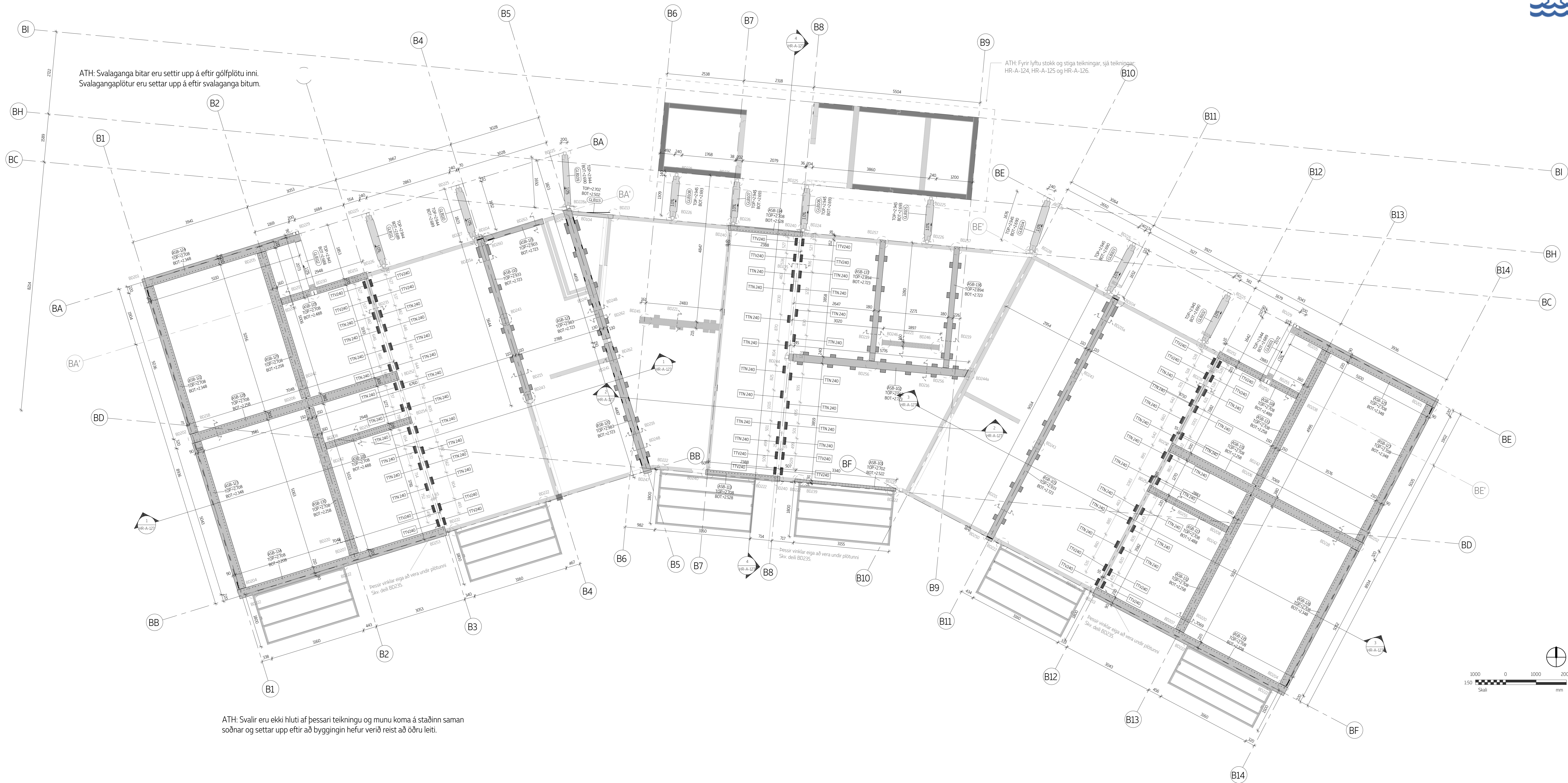
Verkaup:
Sveitarfélagið,
208 Reykjahlíð

Árshótel
Hafnarfjörður,
Reykjavík,
Ísland
www.arshotel.is

Höfundur:
ATH: Hringhamar 8, Hafnarfirði
www.arshotel.is

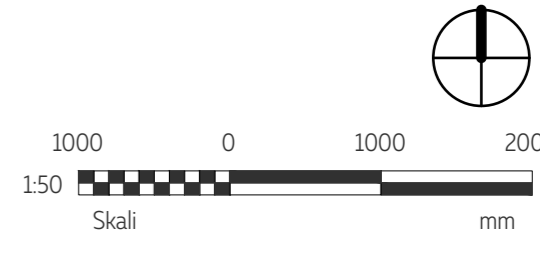
Ástæða:
177, Kravunda Street
1000 Reykjavík,
Sérísla, Europe
www.arshotel.is

Teikningun: Sýlodyn undir plötu 2. hæð
Byggingarfulltrúi



ATH
- Dæi skala og frá þessari teikningu
- Hafi eru teikningum, skali skali teikningu
- Þessa teikningu skal lesa saman með öðrum viðbættum teikningum og forsendum
- Hafi eru teikningum, skali skali teikningu
- Hafi eru teikningum, skali skali teikningu
- Hafi eru teikningum, skali skali teikningu

Almenningur skýringar
- 400 bitar eru í stafrænni teikningu (þar sem 0.000 þýggir
- 0.000 bitar eru í stafrænni teikningu (þar sem 0.000 þýggir
- 0.000 bitar eru í stafrænni teikningu (þar sem 0.000 þýggir
- 0.000 bitar eru í stafrænni teikningu (þar sem 0.000 þýggir
- 0.000 bitar eru í stafrænni teikningu (þar sem 0.000 þýggir
- 0.000 bitar eru í stafrænni teikningu (þar sem 0.000 þýggir
- 0.000 bitar eru í stafrænni teikningu (þar sem 0.000 þýggir
- 0.000 bitar eru í stafrænni teikningu (þar sem 0.000 þýggir
- 0.000 bitar eru í stafrænni teikningu (þar sem 0.000 þýggir
- 0.000 bitar eru í stafrænni teikningu (þar sem 0.000 þýggir



ATH: Svalir eru ekki hluti af þessari teikningu og munu koma á staðinn saman soðnar og settar upp eftir að byggingin hefur verið reist að öðru leiti.

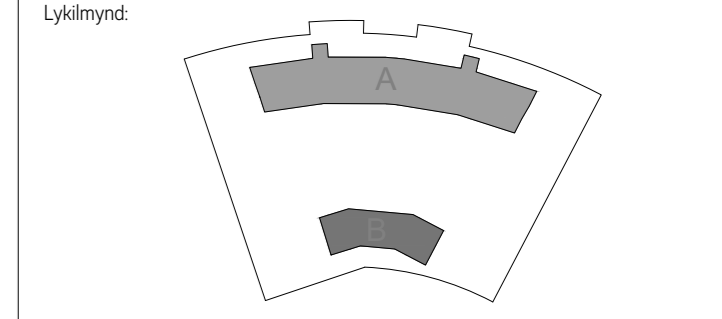
Burðareining	Magn [psc]	B [mm]	H [mm]	L [mm]	Þyngd [t]	Botn kóti [m]	Topp kóti [m]
Limtréss einingar							
GLB101	1	200	240	2166	0.052	2.689	2.944
GLB102	1	240	240	1665	0.048	2.690	2.945
GLB103	1	240	240	1665	0.048	2.690	2.945
GLB104	1	240	240	1688	0.049	2.690	2.945
GLB105	1	240	240	1322	0.038	2.693	2.945
GLB106	1	240	240	1322	0.038	2.693	2.945
GLB107	1	240	240	1322	0.038	2.693	2.945
GLB108	1	240	240	1322	0.038	2.693	2.945
GLB109	1	200	240	1659	0.040	2.690	2.944
GLB110	1	240	240	1664	0.048	2.689	2.944
GLB111	1	240	240	1664	0.048	2.689	2.944
GLB112	1	200	240	2166	0.052	2.688	2.943
GLB113	1	120	200	1415	0.017	2.502	2.702
Stál einingar							
ASB-101	1	IPE180	3340	0.066	2.522	2.702	
ASB-102	1	HEB240	5804	0.503	2.723	2.963	
ASB-103	1	HEA220	9094	0.499	2.723	2.933	
ASB-110	1	HEA220	5644	0.311	2.723	2.933	
ASB-113	1	HEB180	2448	0.130	2.528	2.708	
ASB-114	1	HEB180	2448	0.130	2.528	2.708	
ASB-115	1	HEB180	2156	0.114	2.723	2.903	
ASB-116	1	HEB220	2948	0.215	2.488	2.708	
ASB-117	1	HEB220	2938	0.214	2.488	2.708	
ASB-118	1	HEB220	2946	0.220	2.488	2.708	
ASB-119	1	HEB220	2956	0.220	2.488	2.708	
ASB-120	1	HEB260	4487	0.446	2.723	2.983	
ASB-121	1	HEB260	4459	0.439	2.723	2.983	
ASB-122	1	HEB360	5291	0.772	2.348	2.708	
ASB-123	1	HEB360	5298	0.773	2.348	2.708	
ASB-124	1	HEB360	5400	0.857	2.348	2.708	
ASB-125	1	HEB360	5390	0.855	2.348	2.708	
ASB-126	1	HEB360	5307	0.778	2.348	2.708	
ASB-127	1	HEB360	5280	0.770	2.348	2.708	
ASB-128	1	HEB450	7119	1.317	2.258	2.708	
ASB-129	1	HEB450	5006	0.892	2.258	2.708	
ASB-130	1	HEB450	5013	0.893	2.258	2.708	
ASB-131	1	HEB450	7124	1.318	2.258	2.708	
ASB-132	1	HEB450	5022	0.894	2.258	2.708	

Festing	Magn [psc]	Magn [psc]-10% aukalega
TTN240	24	26
TTN240	53	58

Burðareining	Magn [psc]	B [mm]	H [mm]	L [mm]	Þyngd [t]	Botn kóti [m]	Topp kóti [m]
ASB-133	1	HEB450	4995	0.890	2.258	2.708	
ASB-134	1	HEB500	7139	1.433	2.208	2.708	
ASB-135	1	HEB500	7124	1.430	2.208	2.708	
ASB-136	1	HEA180	4115	0.149	2.723	2.894	
ASB-137	1	HEA180	4115	0.149	2.723	2.894	
SP-146	8	140	240	10	0.003	2.528	2.668
SP-148	8	340	350	10	0.009	2.313	2.653
SP-177	4	240	270	8	0.004	2.408	2.648
SP-178	4	260	310	8	0.005	2.328	2.638

Revisión	Date	Description	Approved
1	04.06.2024	Revisión 1	ACETRA

Hringhamar 8, Hafnarfjörður



Verkfallið
Stærðir og
Ástand
2024 Byggingu

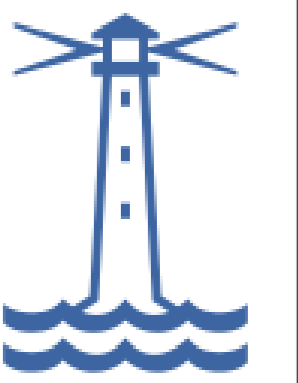
Arki
Tark
Tark
Tark

Wirkel á hönnuðun
ATH - Hafnarfjörður
Kassapóstur - Hafnarfjörður
ath@ath.is - www.ath.is

Ástun Örn Byggingar
Virkisvæðing - Hafnarfjörður
Byggingarfulltrúi

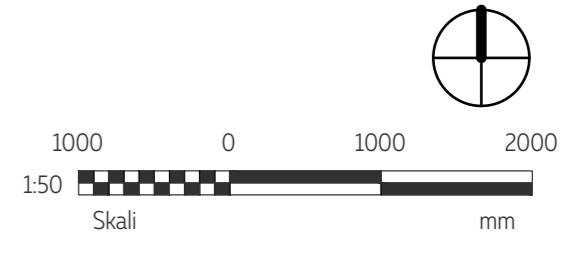
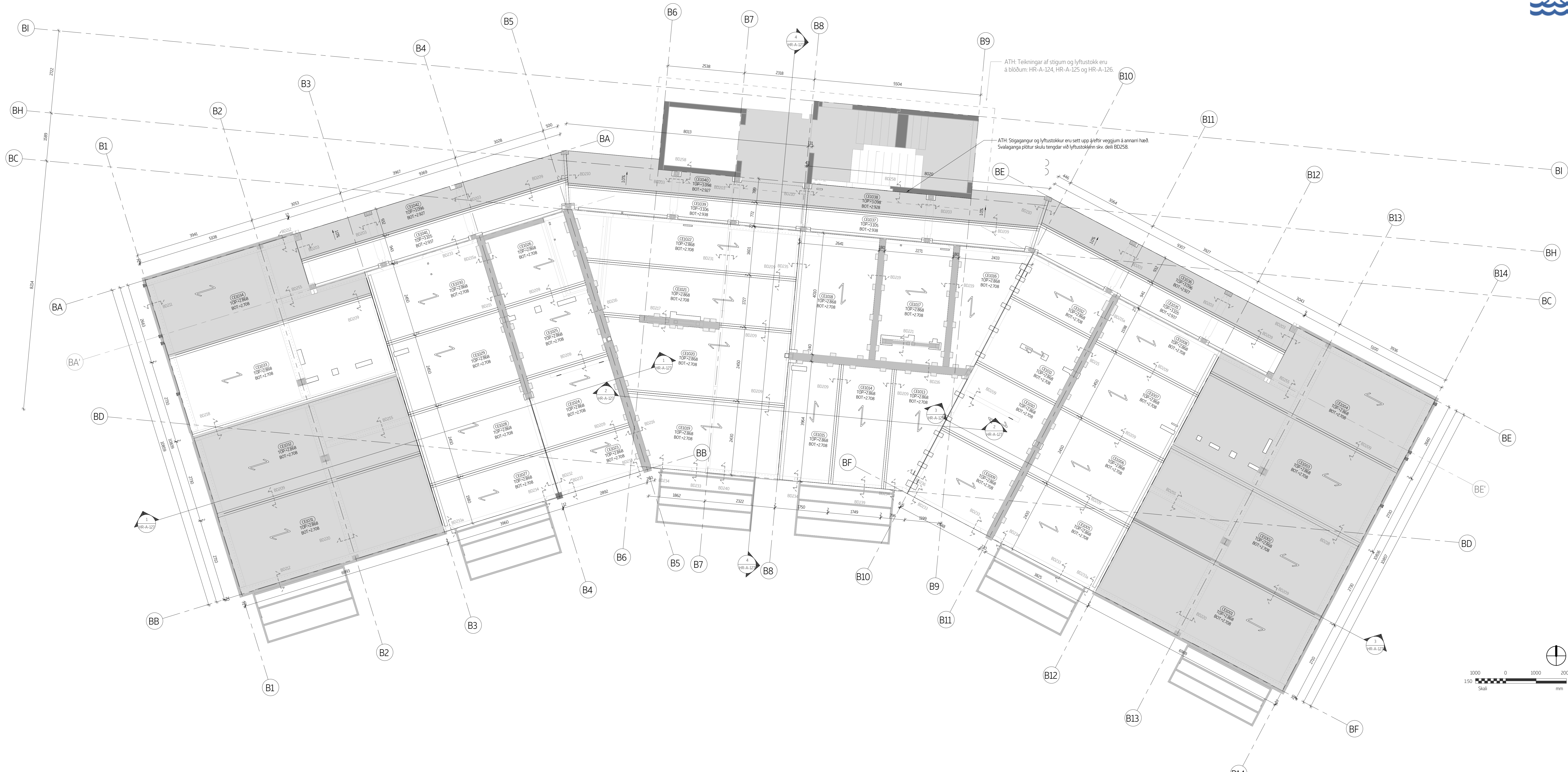
Hönnuðun
Ástun Örn Byggingar
Virkisvæðing - Hafnarfjörður
Byggingarfulltrúi

Útgáfa 1
Blaðsíða 40
Skali 150
Dagur 10.05.2024



ATH
- Dæi skali af frá þessari teikningu
- Hafi einu millinum, þá skali næstum
- Þessa teikningu skal lesa saman með öðrum viðbættum teikningum og forsendum
- Hafi átt
- Hafi átt samstarfið við öðra teikningar
- Á þessum teikningum eru álagðar sínar á byggingu.

Almennt skýringar:
- 400 kVótur eru í stafrænni teikningu (þar sem $\leq 0,000$ þýgðir
- $\leq 0,001$ í stafrænni teikningu
- 10% og 20% teikningar á söðum innihalda upplýsingar um efsta og neðsta kóta á fyrri hæð.
- Fyrir tímur einingar skulu tepp- og botn kótar, efsta og neðsta punkt eininganna.
- Fyrir stöðva stöð einingar skulu tepp- og botn kótar, efsta og neðsta punkt eininganna.
- Fyrir stöðva stöð einingar skulu tepp- og botn kótar, efsta og neðsta punkt eininganna.
- Fyrir stöðva stöð einingar skulu tepp- og botn kótar, efsta og neðsta punkt eininganna.
- Fyrir stöðva stöð einingar skulu tepp- og botn kótar, efsta og neðsta punkt eininganna.
- Fyrir stöðva stöð einingar skulu tepp- og botn kótar, efsta og neðsta punkt eininganna.
- Fyrir stöðva stöð einingar skulu tepp- og botn kótar, efsta og neðsta punkt eininganna.

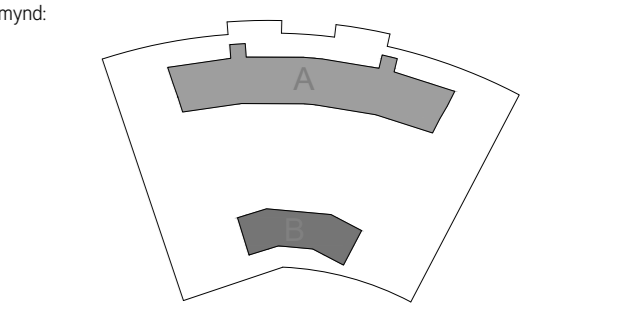


Burðareining	Magn [stk]	B [mm]	H [mm]	L [mm]	Bygnd [t]	Botn kóti [m]	Topp kóti [m]
CEI001	1	2730	160	6990	1,527	2,708	2,868
CEI002	1	2730	160	6990	1,527	2,708	2,868
CEI003	1	2730	160	6990	1,527	2,708	2,868
CEI004	1	2660	160	6989	1,487	2,708	2,868
CEI005	1	2450	160	3912	0,767	2,708	2,868
CEI006	1	2450	160	3912	0,767	2,708	2,868
CEI007	1	2450	160	3912	0,767	2,708	2,868
CEI008	1	1598	160	3913	0,500	2,708	2,868
CEI009	1	2450	160	3040	0,596	2,708	2,868
CEI010	1	2450	160	3041	0,596	2,708	2,868
CEI011	1	2450	160	3041	0,596	2,708	2,868
CEI012	1	1578	160	3041	0,384	2,708	2,868
CEI013	1	2422	160	4134	0,801	2,708	2,868
CEI014	1	1750	160	4056	0,568	2,708	2,868
CEI015	1	1750	160	4076	0,571	2,708	2,868
CEI016	1	2503	160	4102	0,822	2,708	2,868
CEI017	1	2411	160	4102	0,791	2,708	2,868
CEI018	1	2711	160	4102	0,890	2,708	2,868
CEI019	1	2457	160	5309	1,044	2,708	2,868
CEI020	1	2450	160	6320	1,239	2,708	2,868
CEI021	1	1725	160	7033	0,976	2,708	2,868
CEI022	1	1601	160	7694	0,985	2,708	2,868
CEI023	1	1580	160	2991	0,378	2,708	2,868
CEI024	1	2450	160	2991	0,586	2,708	2,868
CEI025	1	2450	160	2974	0,583	2,708	2,868
CEI026	1	2450	160	2974	0,583	2,708	2,868
CEI027	1	1600	160	3955	0,506	2,708	2,868
CEI028	1	2450	160	3955	0,775	2,708	2,868
CEI029	1	2450	160	3938	0,772	2,708	2,868
CEI030	1	2450	160	3938	0,772	2,708	2,868
CEI031	1	2730	160	7008	1,530	2,708	2,868
CEI032	1	2730	160	7008	1,530	2,708	2,868
CEI033	1	2730	160	7008	1,530	2,708	2,868
CEI034	1	2663	160	7008	1,493	2,708	2,868
CEI035	1	940	160	9170	0,690	2,937	3,105
CEI036	1	931	160	9307	0,693	2,927	3,096
CEI037	1	770	160	7808	0,481	2,938	3,105
CEI038	1	1090	160	8020	0,693	2,928	3,098
CEI039	1	770	160	7990	0,482	2,938	3,106

Burðareining	Magn [stk]	B [mm]	H [mm]	L [mm]	Bygnd [t]	Botn kóti [m]	Topp kóti [m]
CEI040	1	1129	160	8143	0,735	2,927	3,098
CEI041	1	942	160	9174	0,691	2,937	3,105
CEI042	1	930	160	9369	0,697	2,927	3,096

Utgifta	Dagur	Utgifta 2	Utgifta 3
2	12.07.2024	Utgifta 2	ACEITA
1	04.06.2024	Utgifta 1	ACEITA
		Lýsing	Sambærni

Hringhamar 8, Hafnarfjörður



Verkskipti:
Stærðmið eht.
Ánni 2
208 Rýngjaude

Arftak:
Tark Arkitektúr
Háfan 20
Reykjavík
Ísland
www.tark.is

Viðskipta- og hönnuðarverkskipti:
ATH - Arkitektúr-Verkskipti-Hönnuðar
Kópavogur - Hönnuðar- og Verkskipti
ath@ath.is - www.ath.is

Hönnuðarverkskipti:
Artes
177, Kravnska Street
10000 Belgrade
Serbia, Europe
www.artes.rs

Tekningar: 2 hæð - Láréttar einingar - Plötur
Rýngja 8
Númer teikningar: HIR-A-107
Hönnuðar: Eng. Dóttir Mikkelsen
Eng. Jarle Mikkelsen
Eng. Mikka Rósdóttir
Utgifta 2 Bubbaeð A0 Skali 1:50 Dags 31.05.2024